

田園調布

お問い合わせNO.6045427

賃料/共益費等	敷金/礼金	間取り/間取り内訳	面積	物件種別	築年月
45,000円/込	3ヶ月/なし	2LDK		貸家	平成20年

所在地：都城市志比田町

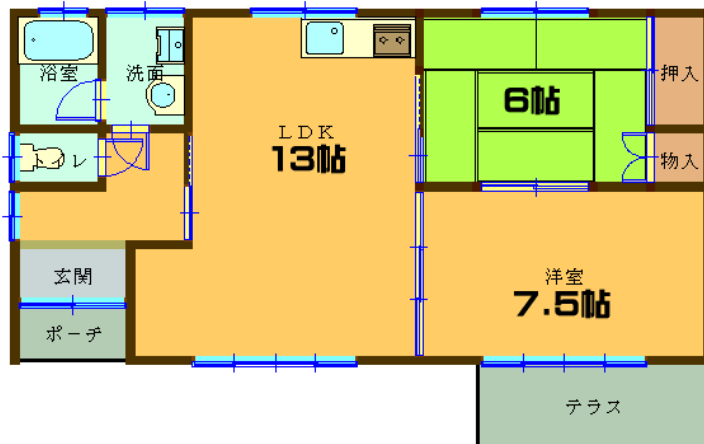
交通情報：大根田バス停まで徒歩5分

ポイント：ペット可(室内犬)貸家!築浅でこの家賃は魅力!静かな住環境!

外観



間取り



駐車場	2台込	駐車場備考	
階部分	1階	向き	南
小学校区	大王小	中学校区	小松原中
更新料	不要	保険	要
入居可能日	即	取引態様	仲介
設備	給湯,シャワー,テラス,温水便座,ペット,駐車場2台		

有限会社三都ハウス

所在地：〒885-0036 宮崎県都城市広原町11号6番地1

電話番号：0986-46-1600 / FAX番号：0986-46-1670

田園調布

お問い合わせNO.6045427

周辺地図



有限会社三都ハウス

所在地：〒885-0036 宮崎県都城市広原町11号6番地1

電話番号：0986-46-1600 / FAX番号：0986-46-1670