

ヴィラルミエ - ルB (2F)

お問い合わせNO.6044841

賃料/共益費等	敷金/礼金	間取り/間取り内訳	面積	物件種別	築年月
44,000円 / 1,700円	なし / なし	2LDK	50.14	アパート	平成16年6月

所在地：都城市上長飯町

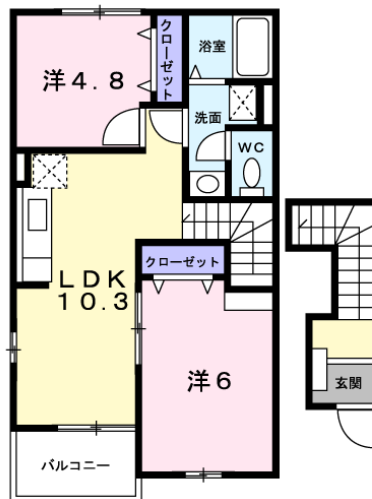
交通情報：若葉町バス停まで徒歩8分

ポイント：モダンな外観!室内設備の充実したオシャレなアパートです!

外観



間取り



駐車場	2,200円	駐車場備考	
階部分	2階	向き	南
小学校区	上長飯小	中学校区	妻ヶ丘中
更新料	要	保険	要
入居可能日	即	取引態様	仲介
設備	給湯,シャワー,ベランダ,エアコン,温水便座,追い炊きバス,浴室乾燥,テレビアンテナ,インターネット無料,TVドアホン,駐輪場		

有限会社三都ハウス

所在地：〒885-0036 宮崎県都城市広原町11号6番地1

電話番号：0986-46-1600 / FAX番号：0986-46-1670

ヴィラルミエ - ルB (2F)

お問い合わせNO.6044841

周辺地図



有限会社三都ハウス

所在地：〒885-0036 宮崎県都城市広原町11号6番地1

電話番号：0986-46-1600 / FAX番号：0986-46-1670