

センチュリー21金田E棟

お問い合わせNO.6042637

賃料/共益費等	敷金/礼金	間取り/間取り内訳	面積	物件種別	築年月
40,000円/込	なし/なし	1LDK	29.94	アパート	平成21年11月

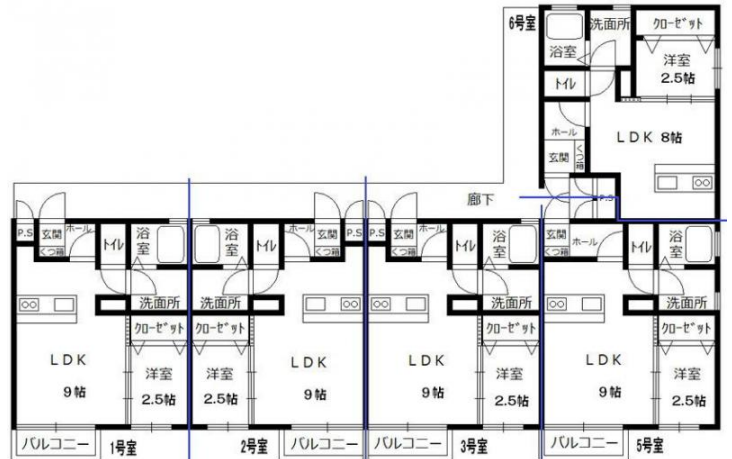
所在地：都城市金田町

交通情報：上金田バス停まで徒歩6分

ポイント：ペット可で鉄筋コンクリート造のマンションです!

外観

間取り



駐車場	1台込	駐車場備考	
階部分	1階	向き	南
小学校区	沖水小	中学校区	沖水中
更新料	不要	保険	要
入居可能日	即	取引態様	仲介
設備	給湯,シャワー,ベランダ,エアコン,テレビアンテナ,TVドアホン,ペット,駐車場1台		

有限会社三都ハウス

所在地：〒885-0036 宮崎県都城市広原町11号6番地1

電話番号：0986-46-1600 / FAX番号：0986-46-1670

センチュリー21金田E棟

お問い合わせNO.6042637

周辺地図



有限会社三都ハウス

所在地：〒885-0036 宮崎県都城市広原町11号6番地1

電話番号：0986-46-1600 / FAX番号：0986-46-1670