

都城市鷹尾2丁目 新築プラン 1580万円

お問い合わせNO.6065146

価格	間取り	建物面積	物件種別	築年月
1,580万円～	3LDK	71.21m ² / 21.54坪	新築プラン	

所在地：都城市鷹尾

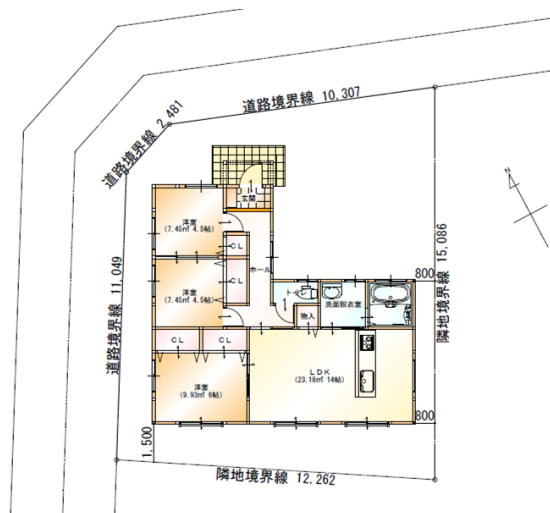
交通情報：鷹尾2丁目バス停まで徒歩8分

ポイント：タイヨー鷹尾店近く！建築プランです！（プランの為、間取などの変更は可能です。）

外観



間取り



駐車場	2台	駐車場備考	
土地面積	165.45m ² / 50.05坪	建物面積	71.21m ² / 21.54坪
接道	角地(北/西)	道巾	北約5m 西側約4m
建ぺい率	60%	容積率	160%
地目	宅地	用途地域	第一種中高層住居専用地域
小学校区	五十市小	中学校区	五十市中
現況	着工前	取引態様	仲介
構造	木造		

有限会社三都ハウス

所在地：〒885-0036 宮崎県都城市広原町11号6番地1

電話番号：0986-46-1600 / FAX番号：0986-46-1670

都城市鷹尾2丁目 新築プラン 1580万円

お問い合わせNO.6065146

周辺地図



有限会社三都ハウス

所在地：〒885-0036 宮崎県都城市広原町11号6番地1

電話番号：0986-46-1600 / FAX番号：0986-46-1670